



2024. 4月号
有野小学校 保健室

ほけんしつ 保健室のできること○、できないこと×

入学・進級おめでとございます。新しいクラスや環境はどうか？まだまだ不安なことがたくさんあって、ドキドキ・ワクワクしている人も多いと思います。新学期を元気にスタートできるように、早寝・早起き・朝ごはん、手洗い・こまめな換気など、自分でできることを意識しながら、少しずつ学校の生活に慣れていってくださいね。

【4月の保健行事】

11日(木)	身体測定 2,4,6年	19日(金)	聴力検査 4年
12日(金)	↓ 1,3,5年	22日(月)	↓ 1年
15日(月)	聴力検査 5年	23日(火)	視力検査 6年
16日(火)	↓ 6年	24日(水)	↓ 2年
17日(水)	↓ 3年	26日(金)	↓ 5年
18日(木)	↓ 2年	30日(火)	↓ 4年

身体測定の日には体操服に近い服装で登校してください。

○けがの「応急処置」

すりきず・きりきずは、水道でよごれや砂・ドロをきれいに洗い流してから保健室にきてください。



○ぐあいが悪いときの「休養」

休養は1時間くらいが目安。それでもよくなるなときは、おうちの人にお迎えをお願いしています。



○悩み・困りごとの「相談」

自分の体のこと、勉強のこと、友だちのことなど、あなたの悩みや困っていることなどを話してみてください。

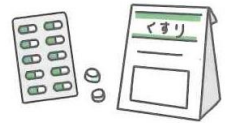


×応急処置の「続き」

「きのうのシップをとりかえてほしい」などはしていません。痛みが続く場合は、病院に行ってみてもらいましょう。

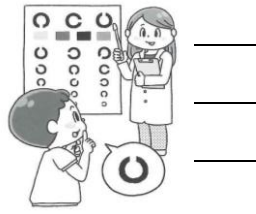
×「飲み薬」をください

かぜ薬や頭痛の薬などの飲み薬は保健室ではもらえません。



【学校医の先生方 & 健康診断の内容】

内科	山根先生	①心臓や肺、骨や皮ふ、栄養状態など ②手や足、骨や関節などの異常がないか ③「結核」という病気の疑いがないか	などを診ていただきます。
眼科	小槌先生	目や目のまわりに異常や病気がないかを診ていただきます。	
耳鼻科	岡田先生	耳・鼻のどに異常や病気がないかを診ていただきます。	
歯科	宮地先生	歯やあご、歯肉(歯ぐき)に異常や病気がないかを診ていただきます。	
薬剤師	井上先生	プールや飲料水、教室の空気、給食室などの検査をしていただきます。	
尿検査		腎臓病や糖尿病などの疑いがないかを検査します。	
身体測定		身長・体重から成長の様子を調べます。	
視力検査		目がどのくらい見えているかを調べます。	
聴力検査		耳がどのくらい聞こえているかを調べます。	



なんのために健康診断をするの？

- からだの状態や成長の様子がわかる
- 異常・病気を早く見つけられ、早く治せる
- 自分のからだについて知り、興味もてる
- 健康に生活するための目標がわかる



感染症罹患時における「欠席期間の報告書」の取り扱いについて

感染症に罹患したお子様が、治癒して登校する際に提出いただく「欠席期間の報告書」ですが、令和6年4月より、インフルエンザと新型コロナウイルス感染症が同じ様式となりました。

- 【留意点】
- ①保護者の方が記入して学校に提出してください。
 - ②学校のホームページからダウンロードできます。
 - ③欠席期間が発症した翌日より8日以上となる場合は、別の様式の提出が必要になります。



- ①すぐに「健康診断」が始まります。各検診の保健調査など、保健室からたくさんの配布物をお渡しします。期日を守って提出していただきますよう、ご協力をお願いします。
- ②新しい環境で疲れが出てくる子供もいます。引き続き、毎朝の健康観察を必ずお願いします。朝から体調が悪い場合は、無理な登校は控えていただきますようお願いいたします。
※早退する場合は、保護者の方のお迎えをお願いしています。緊急連絡先が変更になった場合は、すぐに学校までお知らせください。