

令和7(2025)年度  
学校要覧

神戸市立神港橘高等学校

みらい商学科

Kobe Municipal Shinko-Tachibana Senior High School

MIRAI Commerce Course

# 目次

1. 校歌 .....	1
2. 概要 .....	2
学校名	
課程・学科	
所在地・校地面積	
校章の由来	
施設・設備の特色	
みらいサポートセンター (MSC)	
3. 沿革 .....	3
4. 教育方針 .....	4
校訓	
教育目標	
スクール・ミッション	
スクール・ポリシー	
5. 教育課程 (カリキュラム) .....	5
6. 校務運営組織図 .....	6
7. 年間行事予定 .....	7
8. 出身中学校別在籍者数 .....	8
9. 進路状況 .....	9
10. 教室・特別教室配置図 .....	10
11. 施設・アクセス .....	11

# 1. 校歌

## 神戸市立神港橋高等学校校歌

「未来に」

森本純夫 作詞作曲

♩. = 46-52

*mf*

うみのみえる おかにたてば ひろがる まち

*mp*

ともにであい ともにまなび ともにそだつ いま

*mf*

たしのちからは みなぎる ちから

*f*

れらの 一 たから じだいを こえて (間奏)

*f* *mp*

レンガの い しづみ かわとせせらぎ

*mp*

ともにわらい ともにうたい ともにいきる

*mf*

あなたのちからは わかき 一 ちから

*f*

れらの 一 ほこり じだいを こえて

*mp*

ともにわらい ともにうたい ともにいきる

*mf*

たしのちからは あなたのちから

*f* *poco rit.* *riten.*

れらは 一 たから あるく みらいに

# 校歌 「未来に」

作詞・作曲 森本 純夫  
編曲 大杉 美紀男

一 海の見える 丘に立てば 広がる街  
ともに出会う ともに学び ともに育つ今  
わたしの力は 漲る力  
われらの人財  
時代を超えて

二 レンガの石積み 川とせせらぎ  
ともに笑い ともに歌い ともに生きる  
あなたの力は 若き力  
われらの誇り  
時代を超えて

ともに笑い ともに歌い ともに生きる  
わたしの力は あなたの力  
われらは人財  
歩く 未来に

## 2. 概要

### 〈学校名〉

神戸市立神港橘高等学校

### 〈課程・学科〉

全日制・みらい商学科

### 〈所在地・校地面積〉

本校校舎 〒652-0043

神戸市兵庫区会下山町3丁目16-1

電話 078-579-3650 (代表) FAX 078-579-1330

約 18,400 m<sup>2</sup>

栄グラウンド 〒651-2211

神戸市西区押部谷町栄字南山 848

電話 078-994-0084

約 27,000 m<sup>2</sup>

### 〈校章の由来〉



橘の3葉は校訓の「進取」「寛容」「自律」を象徴するとともに、常緑の橘の葉は永遠の若さと発展を意味している。また、「HS」は高等学校（ハイスクール）を意味するとともに、伝統ある兵庫商業高等学校と神港高等学校を再編・統合して設置された学校であることを象徴し、デザイン全体で神港橘高等学校を表現している。

### 〈施設・設備の特色〉

- ◇ 旧居留地をイメージしたデザインの校舎
- ◇ 7つのコンピュータールームをはじめ、独自の専門教育を実践することができる特別教室
- ◇ 最先端のICT機器を完備
- ◇ 天井高8mの小体育室、トレーニングルーム・武道場等、充実した施設・設備が整った体育館

### 〈みらいサポートセンター (MSC)〉

- ◇ みらいサポートセンターを設置し、道徳教育やキャリア教育をはじめ、本校独自の特色ある教育を推進している
- ◇ 進路指導の機能を備え、大学・企業・関係機関等との連携を密にしながら、進学・就職等を希望する生徒の進路実現を全面的にサポートしている
- ◇ 中学校訪問・オープンハイスクール等の広報活動の充実を図っている

### 3. 沿革



<神戸市立神港商業学校>  
<神戸市立女子商業学校>  
<神戸市立神港高等学校>

<神戸市立北神商業学校>  
<神戸市立鈴蘭台高等学校>  
<神戸市立兵庫商業高等学校>



#### <神戸市立神港橋高等学校>

- 平成 28 年度 神戸市立神港高等学校と神戸市立兵庫商業高等学校を発展統合して神戸市立神港橋高等学校を開校  
9 月より新校舎にて神戸市立神港高等学校、神戸市立兵庫商業高等学校と三校併置
- 平成 29 年度 9 月グラウンド完成
- 平成 30 年度 神戸市立神港高等学校閉校・神戸市立兵庫商業高等学校閉校  
神戸市立神港橋高等学校単独に  
県内初の通年型インターンシップに挑戦  
地元神戸の企業・NPO・公的機関と協定書に調印
- 令和 2 年度 文部科学省「地域との協働による高等学校教育改革推進事業のアソシエイト指定校」に指定される（3 年間）
- 令和 3 年度 三菱みらい育成財団の助成事業において、下記のプログラムで選考される  
多層的探究過程と学びの土壌で実現する地域協働探究  
～正解(こたえ)のない課題(とい)に挑み続ける「地域の人財(たから)」～
- 令和 4 年度 キャリア教育優良学校の文部科学大臣賞受賞（令和 5 年 1 月 28 日）
- 令和 6 年度 会計類型、情報類型開発コース・活用コースを会計類型、情報類型に改編
- 令和 7 年度 開校 10 周年 記念行事（令和 7 年 10 月 2 日開催）

## 4. 教育方針

### 〈校訓〉

- ◇ 進取の意気
- ◇ 寛容な態度
- ◇ 自律の精神

### 〈教育目標〉

- ◇ 神戸の魅力を知り、将来の神戸を担う人財の育成
- ◇ 思いやりや礼節を重んじ、職業人としての責任や倫理観をもって行動できる人財の育成
- ◇ 社会の変化に適切に対応できる専門知識・技能や柔軟性をもった人財の育成
- ◇ 明確な目標をもち、向上心とチャレンジ精神にあふれる人財の育成
- ◇ 異なる文化や人権を尊重し、国際的な視野をもって積極的に活動できる人財の育成

### 〈スクール・ミッション〉

「ひと」を「たから」ととらえ、神戸を愛し、支える「人財」を地域とともに育てる

### 〈スクール・ポリシー〉

- ① グラデュエーション・ポリシー（G P）…身につけさせたい資質・能力

➤ Management	自律した生活を営む力
➤ Information	情報処理に関する知識・技能
➤ Research	マーケティングに関する知識・技能
➤ Account	簿記・会計に関する知識・技能
➤ Innovation	新しい発想で考える力

- ② カリキュラム・ポリシー（C P）…特徴的な教育活動、授業

➤ Moral Dilemma (モラルジレンマ)	モラルジレンマ学習を軸とする「考え議論する」課題解決型道德教育を3年間通じて展開
➤ Internship (インターンシップ)	2年：ジュニアインターンシップ <sup>o</sup> （短期就労体験） 3年：通年型インターンシップ <sup>o</sup> （週1回）
➤ Regional Cooperation (地域連携・協働)	ボランティア活動や防災・支援活動（生徒会）、橘タウンミーティングなどを通じ、地域の取組に参画（兵庫区と地域連携協定を締結）
➤ Active Learning (探究活動)	1年：神戸ディスカバー、2年：プロフェッショナル私の流儀 3年：課題研究（橘プロジェクト）を系統的に実施
➤ Industry-School Collaboration (企業連携)	「高校生ホテル」「高校生が企画するバスツアー」など地元企業と連携した商業教育を展開

- ③ アドミッション・ポリシー（A P）…求める人財像

➤ Moral	寛容な心と態度を備えた人
➤ International	豊かな国際性を備えた人
➤ Relation	人間関係構築力を備えた人
➤ Action	進取の意気を備えた人
➤ Intelligence	深い知性と品格を備えた人

## 5. 教育課程（カリキュラム）

令和7年度入学生

1年	1	2	3	4	5	6	7	8	9	10	11	12	13	14	15	16	17	18	19	20	21	22	23	24	25	26	27	28	29	30	31	32
共通	現代の国語	言語文化	公共	数学Ⅰ	芸術選択 音楽Ⅰ 美術Ⅰ 書道Ⅰ	科学と人間生活	体育	保健	英語 コミュニケーションⅠ	ビジネス基礎	簿記	情報処理	HR	※Ⅰ 総探	※Ⅱ LⅠ																	

※Ⅰ 総探…「総合的な探究の時間」 ※Ⅱ LⅠ…「リテラシーⅠ」

2年	1	2	3	4	5	6	7	8	9	10	11	12	13	14	15	16	17	18	19	20	21	22	23	24	25	26	27	28	29	30	31	32
会計類型	論理国語	文学国語	歴史総合	数学A	生物基礎	体育	保健	家庭基礎	英語 コミュニケーションⅡ	ソフトウェア活用②	財務会計Ⅰ		選択A 原価計算(会計) 簿記探究(情報) 観光ビジネス		HR	総探	※Ⅲ LⅡ															
情報類型										ソフトウェア活用④	プログラミング																					

※Ⅲ LⅡ…「リテラシーⅡ」

3年	1	2	3	4	5	6	7	8	9	10	11	12	13	14	15	16	17	18	19	20	21	22	23	24	25	26	27	28	29	30	31	32
会計類型	論理国語	文学国語	地理総合	実践数学	体育	英語 コミュニケーションⅢ	課題研究	マーケティング	財務会計Ⅱ	ソフトウェア活用②	選択Ⅰ (別記)	選択Ⅱ (別記)	HR	総探	※Ⅳ LⅢ																	
情報類型									ネットワーク活用	ソフトウェア活用②																						

※Ⅳ LⅢ…「リテラシーⅢ」

・以下は本校で開講される選択科目です。2年生、3年生の選択科目は、事情により変更になることがあります。

### 2年選択科目

会計類型 ソフトウェア活用②、財務会計Ⅰ

情報類型 ソフトウェア活用④、プログラミング

選択A 原価計算(会計)、簿記探究(情報)、観光ビジネス★Ⅰ

★Ⅰ…観光ビジネスを選択すると3年でキャリア実践(選択Ⅰ・Ⅱ)を選ぶことができる。

3年でキャリア実践を選ばない場合、選択Ⅱは、原価計算[会計]／簿記探究[情報]となる。

### 3年選択科目

会計類型 財務会計Ⅱ、ソフトウェア活用②

情報類型 ネットワーク活用、ソフトウェア活用②

選Ⅰ 表現実践、e-Challenge、時事問題、ソルフェージュ、ビジュアルデザイン、生活の中の書

グローバル経済、商業時事、商品開発と流通、VBAプログラミング[情報]、総合実践、秘書実務、キャリア実践★Ⅱ

選Ⅱ 古典基礎、英語探究、スポーツ概論、教育音楽、総合造形、総合書道

ビジネス法規、管理会計、原価計算[会計]、簿記探究[情報]、キャリア実践★Ⅱ

★Ⅱ…キャリア実践を選択する場合、選択Ⅰ・Ⅱともに選ぶこと。

注Ⅰ 論理国語・文学国語については2年・3年の分割履修(文学国語については標準単位数より1単位減単)

注Ⅱ 科目名の後ろに以下の略号が[ ]内に記載されている場合、その類型のものだけがその科目を選択できる。

### 取得可能な検定試験

日本商工会議所

簿記検定

日本英語検定協会

実用英語技能検定

全国商業高等学校協会

簿記実務検定

実務技能検定協会

秘書技能検定

全国商業高等学校協会

商業経済検定

情報処理推進機構

ITパスポート

全国商業高等学校協会

ビジネス文書検定

情報処理推進機構

基本情報処理技術者試験

全国商業高等学校協会

財務諸表分析検定

情報処理推進機構

応用情報処理技術者試験

全国商業高等学校協会

英語検定

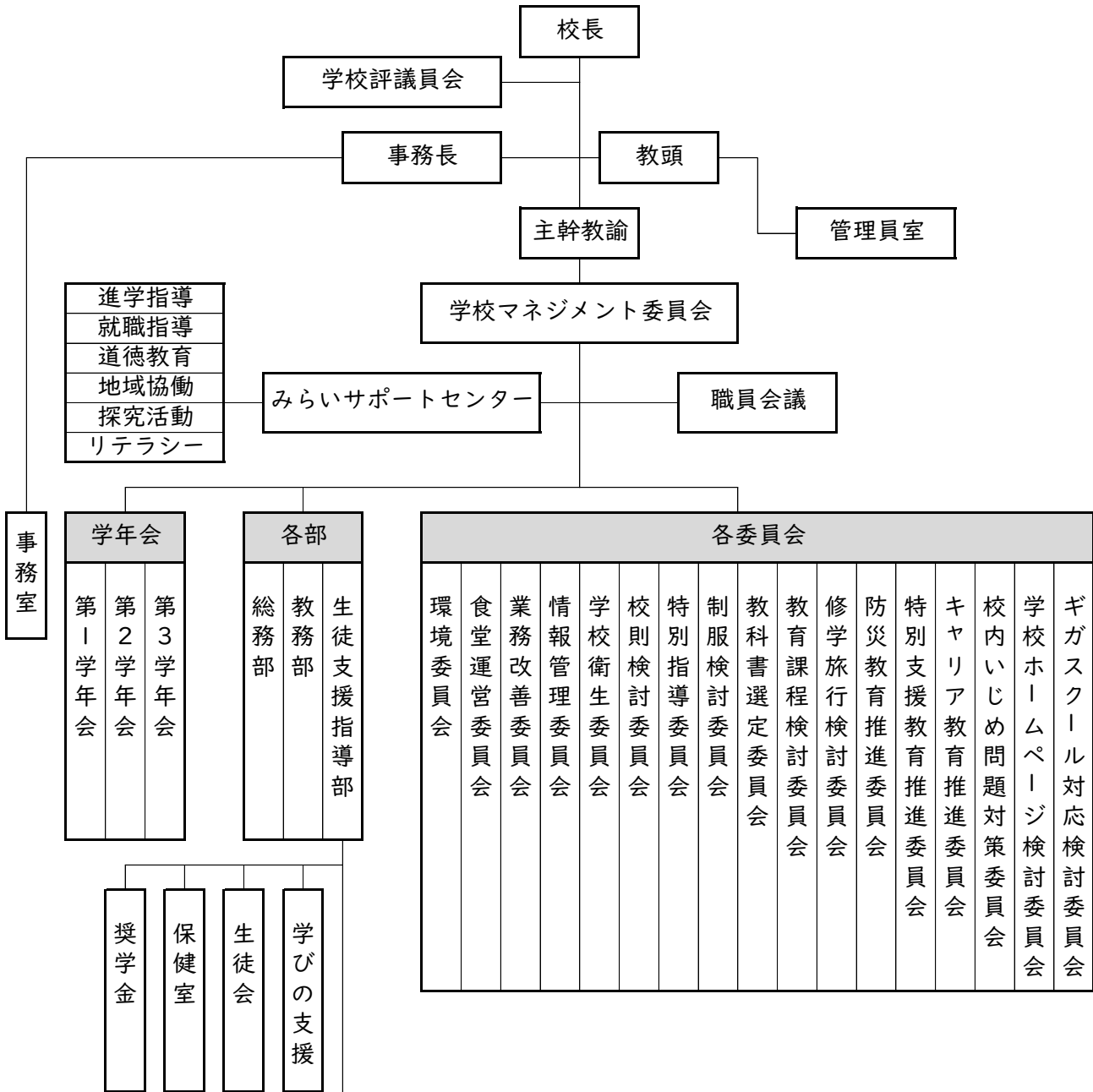
全国商業高等学校協会

情報処理検定(ビジネス情報・プログラミング)

全国商業高等学校協会

ビジネス計算検定(電卓・珠算)

## 6. 校務運営組織図



部活動															特色部	研究会							
運動部										文化部													
体操部	水泳部	卓球部	柔道部	サッカー部	陸上競技部	硬式野球部(男)	ソフトテニス部	ソフトボール部(女)	バレーボール部(女)	ハンドボール部(女)	バスケットボール部(女)	バスケットボール部(男)	商業部	書道部	美術部	吹奏楽部	茶華道部	軽音楽部	家庭科部	漫画研究部	情報研究部	龍獅團	放送研究会

## 7.年間行事予定

4月	5月	6月	7月
1学期始業式 入学式 新入生歓迎行事 生徒総会 進路説明会（保護者）	中間考査 スポーツ大会	保護者懇談会 生徒会役員選挙 ビジネス計算検定 簿記実務検定 ビジネス文書検定	期末考査 課題研究中間発表 OB・OG 懇談会 1学期終業式
8月	9月	10月	11月
就職希望表提出 オープンハイスクール	2学期始業式 進路決定サポート週間 企業採用試験開始 英語検定 情報処理検定	みらい祭 中間考査 修学旅行（2年） 校外学習（1・3年）	学校説明会 高校生ホテル ビジネス計算検定 ビジネス文書検定
12月	1月	2月	3月
期末考査 課題研究発表会 財務諸表分析検定 英語検定 2学期終業式	3学期始業式 学年末考査（3年） 情報処理検定 簿記実務検定	推薦入試 学年末考査 卒業式 商業経済検定	一般入試 修了式、離任式

※検定試験は全国商業高等学校協会主催



## 8. 出身中学校別在籍者数

出身中学校	1年	2年	3年	合計
<b>東灘区</b>				
本庄	6	7	5	18
魚崎	7	9	5	21
本山南	7	3	6	16
本山	2	1	0	3
住吉	3	4	1	8
御影	4	4	5	13
向洋	13	9	7	29
<b>灘区</b>				
鷹匠	8	13	6	27
烏帽子	5	5	3	13
原田	5	4	11	20
長峰	2	0	3	5
上野	7	7	6	20
<b>中央区</b>				
筒井台	10	6	2	18
渚	1	4	0	5
葺合	3	3	4	10
布引	6	2	3	11
神戸生田	7	5	5	17
港島学園	5	1	7	13
湊翔楠	15	8	8	31
<b>兵庫区</b>				
夢野	8	12	5	25
湊川	5	12	6	23
兵庫	12	13	11	36
須佐野	6	13	6	25
吉田	5	12	3	20
<b>北区</b>				
有馬	1	1	1	3
有野	1	4	3	8
有野北	6	0	3	9
唐櫃	0	0	2	2
大池	8	6	4	18
山田	3	1	4	8
広陵	5	3	5	13
桜の宮	0	1	4	5
小部	7	3	7	17
大原	6	3	7	16
鈴蘭台	2	1	4	7
星和台	0	3	6	9
鶴台	2	2	2	6
北神戸	1	0	3	4
八多学園	0	0	0	0
大沢	0	0	0	0
淡河	0	0	0	0

出身中学校	1年	2年	3年	合計
<b>長田区</b>				
雲雀丘	3	9	5	17
丸山	10	7	8	25
西代	8	6	5	19
高取台	8	6	5	19
長田	9	16	12	37
駒ヶ林	4	6	3	13
<b>須磨区</b>				
太田	5	9	3	17
鷹取	3	2	5	10
飛松	3	4	10	17
高倉	2	0	9	11
横尾	1	4	2	7
友が丘	1	0	1	2
東落合	2	7	2	11
須磨北	0	1	3	4
白川台	1	1	2	4
西落合	3	5	6	14
竜が台	1	1	0	2
<b>垂水区</b>				
桃山台	2	1	5	8
塩屋	3	3	4	10
垂水東	1	2	2	5
福田	7	0	3	10
垂水	2	2	3	7
歌敷山	0	1	0	1
星陵台	0	1	1	2
多聞東	1	0	2	3
本多聞	4	0	1	5
舞子	5	0	0	5
神陵台	1	0	0	1
<b>西区</b>				
太山寺	4	2	2	8
長坂	3	0	1	4
井吹台	8	13	7	28
伊川谷	0	1	1	2
櫛谷	1	2	1	4
桜が丘	2	1	1	4
押部谷	2	1	4	7
玉津	4	2	5	11
平野	1	3	2	6
西神	0	0	0	0
神出	0	3	0	3
岩岡	0	0	0	0
王塚台	2	1	1	4

出身中学校	1年	2年	3年	合計	
<b>神戸市内（私立）</b>					
中華同文	0	0	3	3	
<b>神戸市外（公立）</b>					
宝塚市立	宝梅	0	0	0	0
西宮市立	甲武	0	0	1	1
	真砂	0	0	1	1
	今津	1	0	0	1
芦屋市立	宝殿	0	1	1	2
	精道	2	4	1	7
明石市立	潮見	1	3	1	5
	大久保北	0	0	1	1
加古川市立	浜の宮	0	0	1	1
三木市立	緑ヶ丘	1	0	1	2
小野市立	小野	1	0	0	1
淡路市立	東浦	0	3	0	3
	五色	1	0	0	1
	岩屋	1	0	3	4
<b>兵庫県外（公立）</b>					
		0	1	2	3
<b>兵庫県外（私立）</b>					
		1	0	0	1

合計	1年	2年	3年	合計
	320	320	316	956

## 9. 進路状況

### 令和6年度卒業生(7期生) 進路状況

	大学	短大	専門学校	就職	公務員	留学	その他	計
男子	50	1	18	21	1	0	7	98
女子	83	11	53	42	1	1	13	204
合計	133	12	71	63	2	1	20	302

#### 【就 職】

スカイマーク株式会社, 東海旅客鉄道株式会社関西支社, 西日本旅客鉄道株式会社, 株式会社神戸製鋼所加古川製鉄所神戸線条工場, 阪急電鉄株式会社, 阪神電気鉄道株式会社, 株式会社みなと銀行, 西日本高速道路株式会社, 石光商事株式会社, イオンリテール株式会社近畿カンパニー, カワサキモータース株式会社, 三菱電機コントロールパネル株式会社西神事業所, 生活協同組合コープこうべ, 日本郵便株式会社近畿支社, 富士フィルムサービスリンク株式会社, ダイハツ工業株式会社本社, 日新信用金庫, 株式会社新神戸ホールディング, 株式会社加美乃素本舗, モロゾフ株式会社, 光証券株式会社, つるや株式会社, 株式会社日産カーレンタルソリューション, 菊正宗酒造株式会社, 株式会社ケーニヒスクローネ, 三菱ふそうトラック・バス株式会社近畿ふそう, 東洋水産株式会社関西事業部, 日清紡マイクロデバイス株式会社, 神鋼物流株式会社, 神港魚類株式会社, 神戸日野自動車株式会社, 株式会社医療事務スタッフ関西, エフピコウエストロジ株式会社関西第一事業所, 三友企業株式会社, 株式会社シンケールス, 株式会社ヒョウベイ, 株式会社三菱エンジニアリング, 神果神戸青果, キューピー株式会社神戸工場, タイガースポリマー株式会社開発研究所, トーカロ株式会社, トラスコ中山株式会社, ペタビット株式会社, ライフ21株式会社大阪支店, 株式会社N I S S H O, 株式会社S K L O G I, 株式会社カナエ, 株式会社ヘンミ, 株式会社モリテック, 株式会社大森廻漕店, 株式会社日本ビジネスデータプロセッシングセンター, 関西造園土木株式会社, 阪神ケーブルエンジニアリング株式会社, 大阪府警, 自衛官候補生

#### 【大 学】

(国公立)

兵庫県立大学国際商経学部, 尾道市立大学経済情報学部

(私 立)

関西学院大学商学部, 関西大学商学部, 関西大学ビジネスデータサイエンス学部, 近畿大学経営学部, 甲南大学経営学部, 大阪経済大学経営学部第1部, 大阪経済大学経営学部第2部, 大阪経済大学経済学部, 大阪経済大学国際共創学部, 大阪経済大学情報社会学部, 大阪経済大学人間科学部, 追手門学院大学経営学部, 追手門学院大学経済学部, 武庫川女子大学文学部, 神戸学院大学グローバルコミュニケーション学部, 神戸学院大学経営学部, 神戸学院大学経済学部, 神戸学院大学現代社会学部, 神戸学院大学人文学部, 神戸学院大学法学部, 甲南女子大学看護リハビリテーション学部, 甲南女子大学国際学部, 甲南女子大学心理学部, 甲南女子大学人間科学部, 摂南大学経済学部, 摂南大学現代社会学部, 関西国際大学グローバル学部, 関西国際大学教育学部, 関西国際大学保健医療学部, 京都外国語大学国際貢献学部, 京都先端科学大学経済経営学部, 甲子園大学栄養学部, 四天王寺大学社会学部, 神戸国際大学経済学部, 神戸女子大学家政学部, 神戸女子大学健康福祉学部, 神戸女子大学文学部, 神戸松蔭大学人間科学部, 神戸松蔭大学文学部, 神戸常盤大学保健科学部, 神戸親和大学教育学部, 神戸親和大学文学部, 大阪学院大学経営学部, 大阪学院大学経済学部, 大阪学院大学商学部, 大阪産業大学経営学部, 大阪商業大学経済学部, 大阪商業大学総合経営学部, 大手前大学経営学部, 大手前大学建設&芸術学部, 大手前大学現代社会学部, 大手前大学国際看護学部, 大手前大学国際日本学部, 天理大学国際学部, 天理大学人文学部, 天理大学体育学部, 宝塚医療大学保健医療学部, 流通科学大学経済学部, 流通科学大学商学部, 流通科学大学人間社会学部

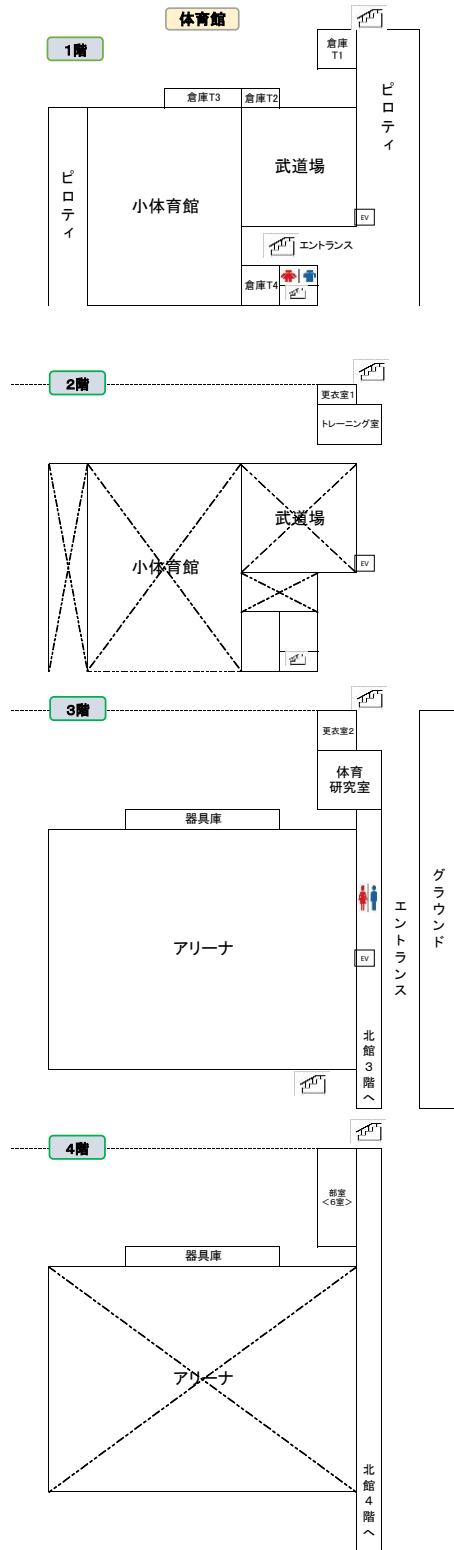
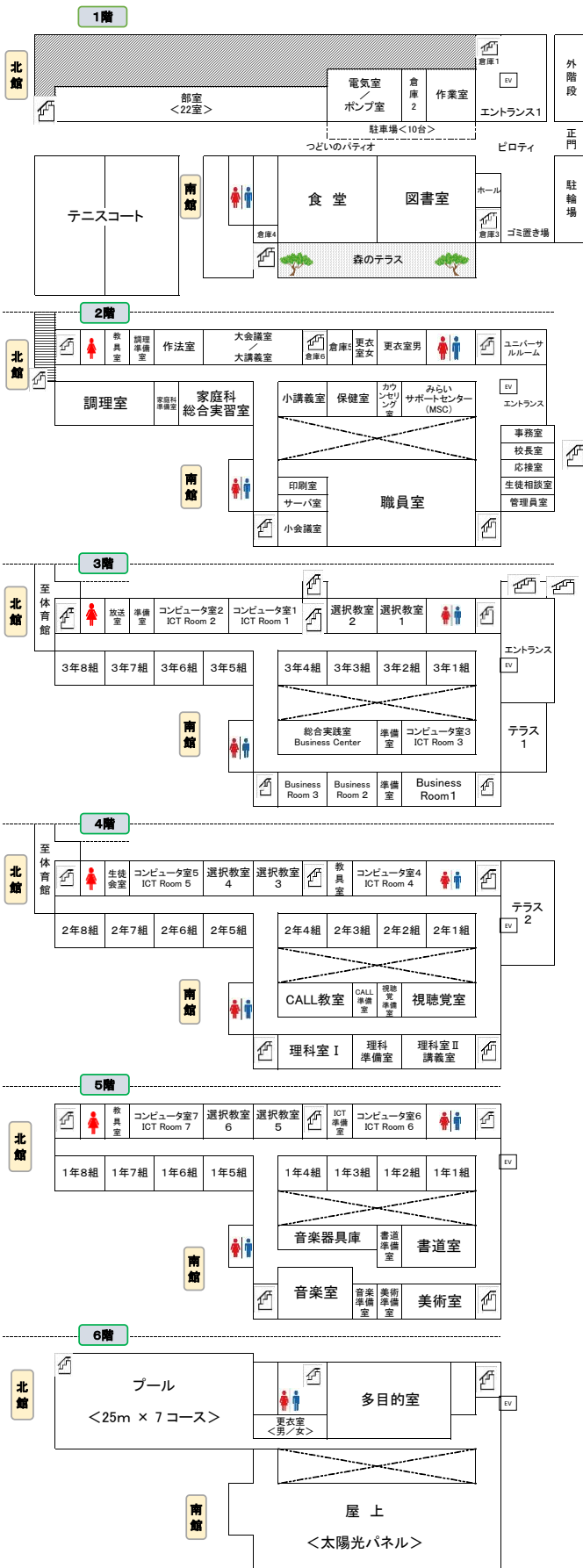
#### 【短期大学】

関西外国語大学短期大学部, 神戸女子短期大学, 大手前短期大学, 頌栄短期大学, 近畿大学通信教育部, 大阪芸術大学短期大学部, 関西学院短期大学,

#### 【専門学校】

神戸電子専門学校, 神戸理容美容専門学校, 神戸リハビリテーション衛生専門学校, 神戸元町こども専門学校, 神戸元町医療秘書専門学校, 神戸ベルエビル美容専門学校, 神戸ファッション専門学校, 神戸総合医療専門学校, 神戸市医師会看護専門学校, 神戸看護専門学校, 神戸医療福祉専門学校三田校, 神戸医療福祉専門学校, 神戸・甲陽デザイン&テクノロジー専門学校, 神戸・甲陽音楽&ダンス専門学校, 関西美容専門学校, ル・トーア東亜美容専門学校, 履正社国際医療スポーツ専門学校, 兵庫県医師会附属兵庫歯科衛生士学院, 日本高等美容専門学校, 西宮市医師会看護専門学校, 専門学校大阪ビジネス・アカデミー, 専門学校ESPエンタテイメント大阪, キャットミュージックカレッジ専門学校, 大原簿記専門学校神戸校, 大阪法律公務員専門学校, 大阪ペイ動物看護専門学校, 大阪文化服装学院, 大阪鉄道・観光専門学校, 大阪情報コンピュータ専門学校, 大阪情報ITクリエイター専門学校, 大阪外国語ホテルエアライン専門学校, 大阪ECO動物海洋専門学校, ヴィーナアカデミー大阪校, 神戸ロイヤルグルーミング学院

# 10. 教室・特別教室配置図



## 11. 施設・アクセス



校舎



バルコニー



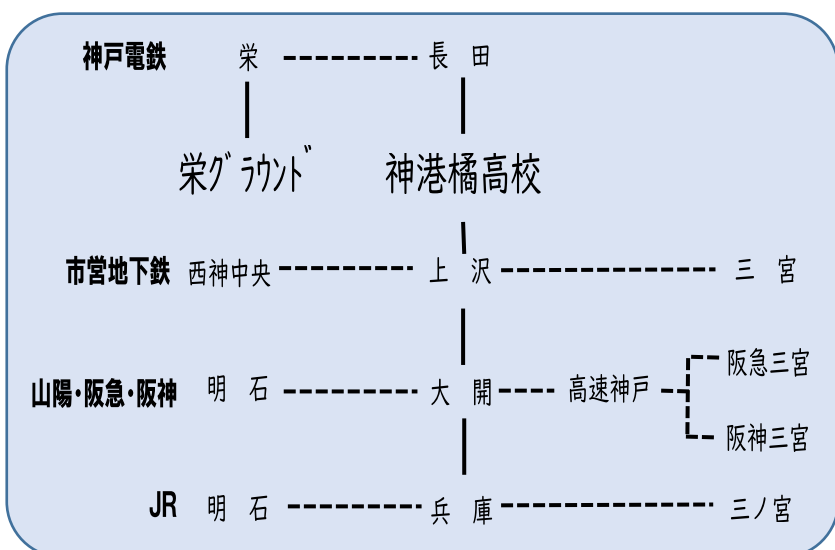
図書館



テニスコート



食堂



公共交通機関	最寄駅	所要時間
J R	兵庫駅	約 15 分
市営地下鉄	上沢駅	約 5 分
神戸高速	大開駅	約 10 分
神戸電鉄	長田駅	約 10 分

神戸市立神港橋高等学校

〒652-0043

神戸市兵庫区会下山町 3-16-1

TEL (078) 579-3650 (代表)

FAX (078) 579-1330

<https://www.kobe-c.ed.jp/skt-hs>



